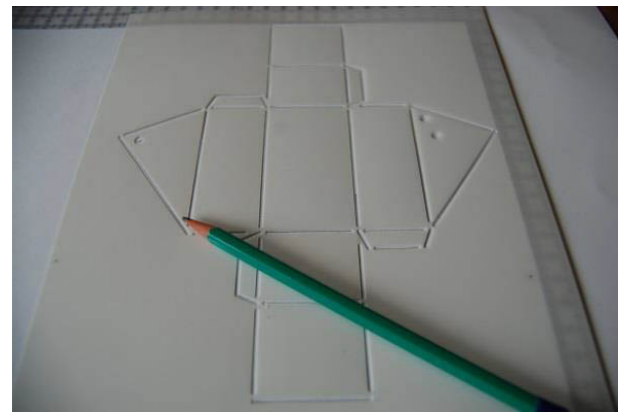


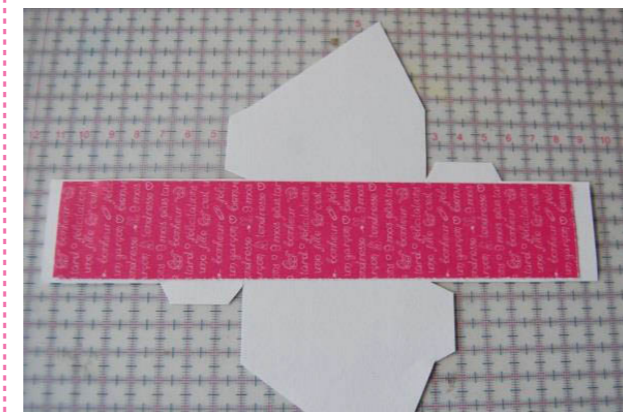
Elabora tus propias creaciones con la "Caja de Nacimiento"

- CON AZZA -

Caja Nacimiento Niña



Coloca la plantilla de la caja "Nacimiento" en el papel camaleón "Marino". Dibuja las líneas de corte y los demás pliegues de la caja con un lápiz. Luego recorta el contorno.



Corta una tira de 3,5 cm x 19 cm (alto x ancho) en el papel impreso "Nacimiento Azul". Después pégala en la parte central de la caja.



« Utiliza el sello "C'est un garçon" para ponerlo en los extremos de la caja, que son más largos, con la tinta "blanca".
« Haz dos agujeros con la ayuda de la perforadora donde se indica.
« Coge el adhesivo Lilly Pot Colle para pegar las aletas, y poder montar la caja.
« Crea las etiquetas de la caja usando la plantilla de la misma con el papel camaleón "Marino" y el papel impreso "Nacimiento Azul". Corta las etiquetas y pégalas una sobre la otra.

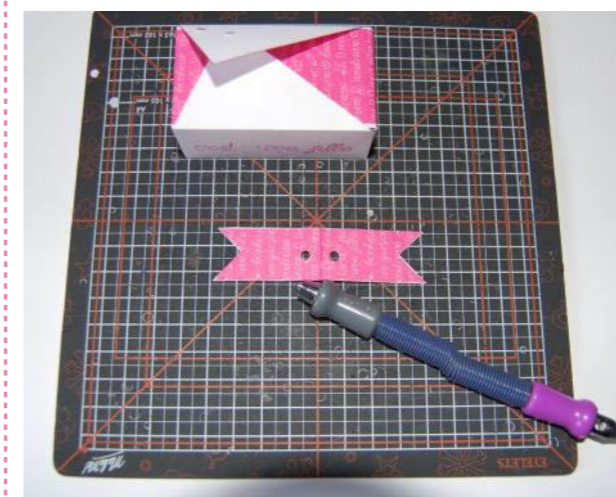
COMPOSICIÓN DEL KIT

- « PLANTILLA CAJA 'NACIMIENTO' (GAB 525)
- « SELLOS 'GARÇON & FILLE' (Tam 652)
- « PAPEL DE COLOR 'BLANCO INMACULADO' (PAP 110-12)
- « PAPEL IMPRESO 'NACIMIENTO FRAMBUESA' (PAP 183)
- « PAPEL CAMALEÓN 'MARINO' (PAP 163)
- « PAPEL IMPRESO 'NACIMIENTO AZUL' (PAP 182)



MATERIALES

- TINTAS COLORADO 'CEREZA' (ENC 163)
- TINTAS COLORADO 'BLANCO' (ENC 174)
- ADHESIVO DOBLE CARA 6MM (ADH 117)
- CINTAS SATINADAS 'VERANO' (ACC 823)
- CINTAS SATINADAS 'NAVIDAD' (ACC 824)
- ROTULADORES ESCRITURA 'ROSA' (STY 879)
- BOLÍGRAFO 'BLANCO' (STY 303)
- DISPENSADOR DE CINTA ADHESIVA (ADH 101)



« Haz dos agujeros con la perforadora en la etiqueta como se muestra en la fotografía.
« Escribir el nombre del bebé dentro de la etiqueta con el bolígrafo blanco.
« Pasa la cinta de raso por los agujeros que habíamos hecho.

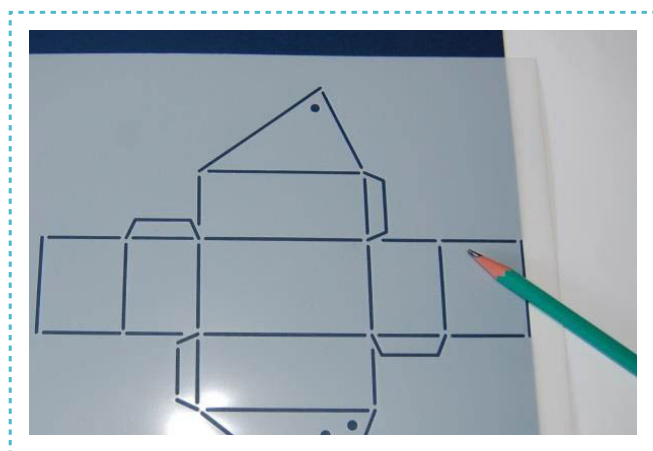
¡¡ Ya está tu caja de niña completada!!



Te atreves ahora a realizar otro modelo diferente?

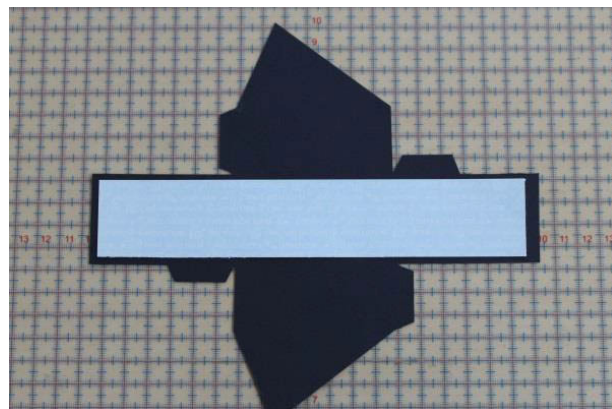
ideas creativas

Caja Nacimiento Niño



Coloca la plantilla de la caja "Nacimiento" en el papel camaleón "Marino". Dibuja las líneas de corte y los demás pliegues de la caja con un lápiz. Luego recorta el contorno.

Corta una tira de 3,5 cm x 19 cm (alto x ancho) en el papel impreso "Nacimiento Azul". Después pégala en la parte central de la caja.



« Utiliza el sello "C'est un garçon" para ponerlo en los extremos de la caja, que son más largos, con la tinta "blanca".

« Haz dos agujeros con la ayuda de la perforadora donde se indica.

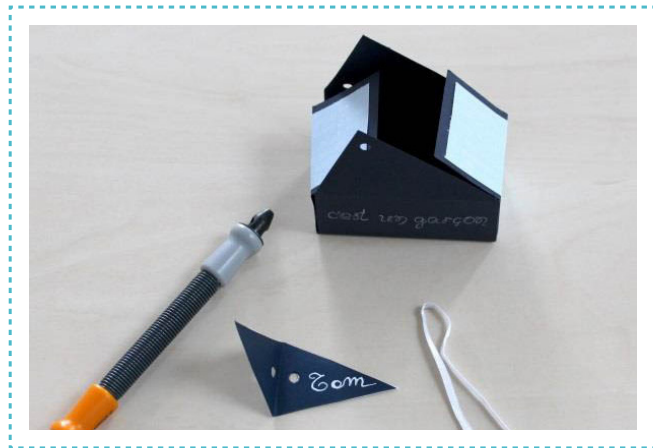
« Coge el adhesivo Lilly Pot Colle para pegar las aletas y poder montar la caja.

« Crea las etiquetas de la caja usando la plantilla de la misma con el papel camaleón "Marino" y el papel impreso "Nacimiento Azul". Corta las etiquetas y pégalas una sobre la otra.

« Haz dos agujeros con la perforadora en la etiqueta como se muestra en la fotografía.

« Escribir el nombre del bebé dentro de la etiqueta con el bolígrafo blanco.

« Pasa la cinta de raso por los agujeros que habíamos hecho.



¡¡ Ya está tu caja de niño completada!!